

# Bellissima

LA RAFFINATEZZA  
DEI MARMI PIÙ PREGIATI

 **PLASMA 3D.**

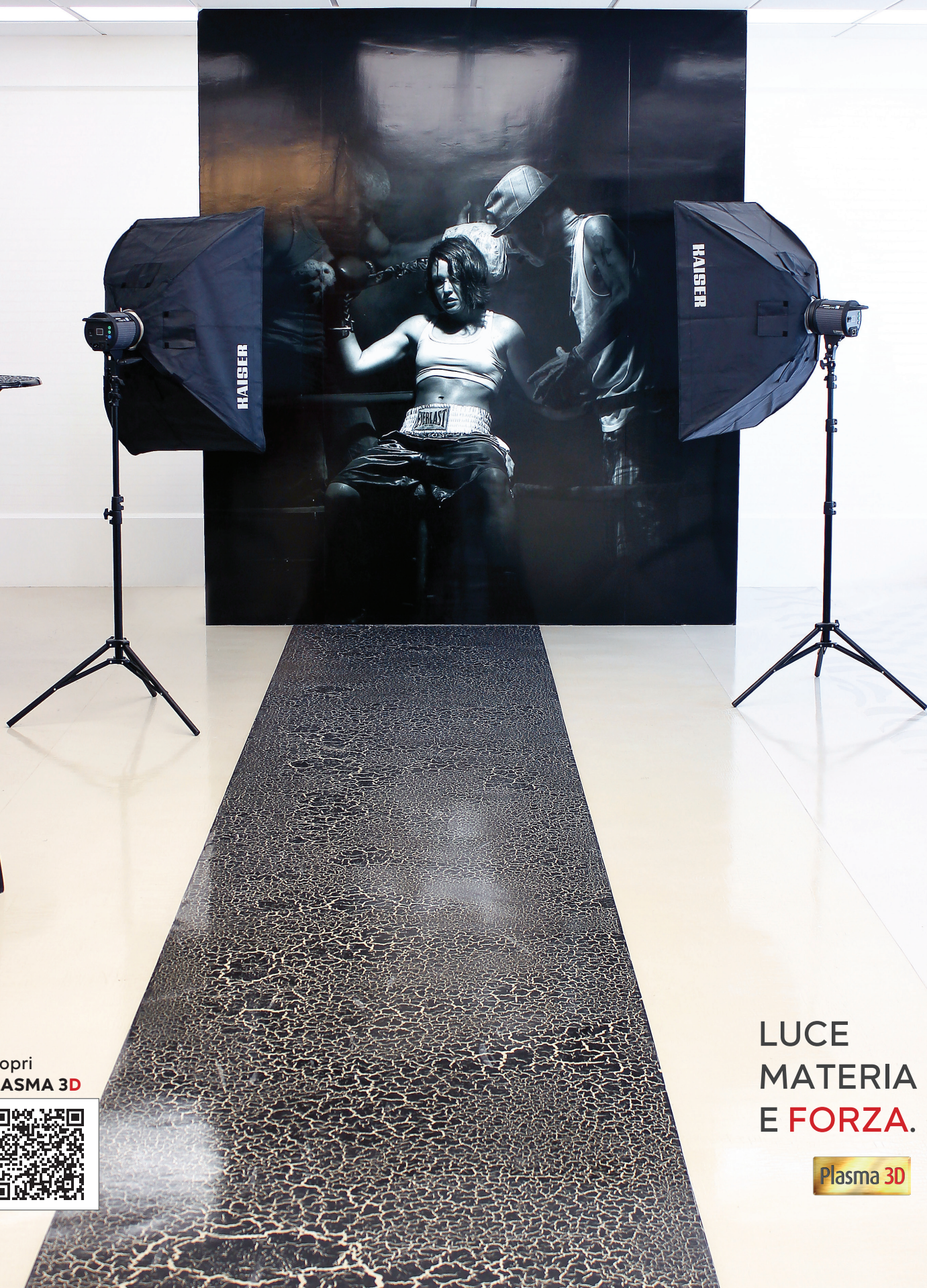
 Plasma 3D

COLOR CARD

**PLASMA 3D**  
**PARETI, PAVIMENTI E SOFFITTI TRIDIMENSIONALI**  
**MADE IN ITALY.**

**LOGGIA®**

PLASMA 3D  
CRACLÈ I MARMI EFFECT

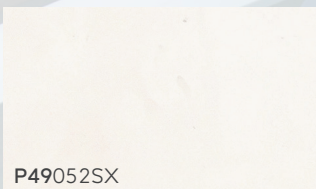


Scopri  
PLASMA 3D



LUCE  
MATERIA  
E FORZA.

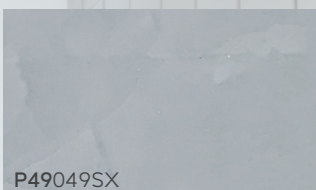
Plasma 3D



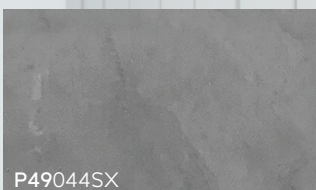
P49052SX



P49051SX



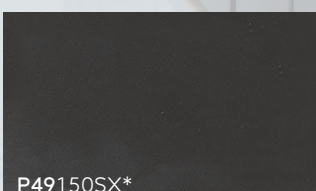
P49049SX



P49044SX



P49050SX



P49150SX\*

Scopri  
**PLASMA 3D**  
**I MARMI**



PLASMA 3D  
MARMO SPATOLATO MULTICOLOR EFFECT



\*PLASMA 3D (Può essere applicato anche su pavimenti con riscaldamento sottostante; la Temperatura della superficie del massetto si aggira intorno a 29-35°C e non compromette la tenuta e l'aderenza del prodotto applicato.)

**i.** Per ulteriori info applicative consultare la scheda tecnica.

# PLASMA 3D<sup>®</sup>

PER OGNI SUPERFICIE

## CICLO PLASMA 3D: PARETI E PAVIMENTI CON MATTONI, MARMI, PIASTRELLE, CERAMICHE E AUTOLIVELLANTI CEMENTIZI.



**STUCCO P3D FLOOR** (stucco in polvere)  
(2 MANI) in modo da ottenere la copertura totale delle fughe.  
Per superfici critiche, in caso di tracce per impianti o in caso di superfici in cemento, è necessario inserire una **rete fibrata** al momento dell'applicazione della prima mano di STUCCO P3D FLOOR.



Dopo 6-8 ore carteggiare con carta abrasiva 80/100 e rimuovere la polvere residua.

### PRIMER P3D FLOOR

Pronto all'uso.

Attendere 1-2 ore l'essiccazione del prodotto.



### INTERMEDIAL P3D FLOOR

(1 - 2 MANI) bianca o colorata.

## IN CASO DI PARETI LISCE SENZA PIASTRELLE



Applicare **STUCCO P3D WALL** (stucco in pasta) 1-2 MANI.  
In presenza di microcavillature dell'intonaco inserire una rete fibrata tra la prima e la seconda mano e se necessario applicare una terza mano.

Attendere 6-8 ore l'essiccazione del prodotto e procedere con l'applicazione di:



### PRIMER P3D WALL

Pronto all'uso.

Attendere 1-2 ore l'essiccazione del prodotto.



### UNIVERSAL PRIMER

(1 - 2 MANI) bianca o colorata.

## IN ENTRAMBI I CASI APPLICATIVI:

Attendere 4-6 ore l'essiccazione del prodotto e procedere con l'applicazione del: **Plasma 3D**



### PLASMA 3D Linea i Marmi

(Pronto all'uso).

Applicare il prodotto con frattazzo in maniera uniforme lisciando la superficie in varie direzioni.

Dopo 3-4 ore applicare la seconda mano e se necessario sfumare con diverse tonalità in base all'effetto desiderato a prodotto bagnato. (sono consigliate 2-3 mani).

## È POSSIBILE APPLICARE DUE DIVERSE TIPOLOGIE DI VETRIFICANTE A SECONDA DELLE NECESSITÀ:



Dopo 48 ore applicare due mani di **MICROVETRO BI OPACO O LUCIDO** (**consigliato per i colori chiari**)

(Applicare la seconda mano a distanza di 4-6 h per il vetrificante Opaco e 6-8 h per il Lucido).

(Per pavimenti sono consigliate 2-3 mani) a seconda della frequenza del calpestio.



Dopo 48 ore applicare due mani di **EPOXY VETRO**

Attendere 24h tra la prima e la seconda mano.

(Per pavimenti sono consigliate 2-3 mani)



PLASMA 3D  
BREVETTO INTERNAZIONALE  
WO 2014/111965



PLASMA 3D  
I MARMI EFFECT  
CON CRISTALLO LIQUIDO

# Bellissima

Plasma 3D



## LINEA PLASMA 3D I MARMI CRISTALLO LIQUIDO

Finitura epossidica bicomponente,  
trasparente a spatola, protettivo a specchio.  
Conferisce la lucentezza dei cristalli,  
applicabile come ultima mano di finitura  
per il PLASMA 3D.

### APPLICAZIONE:

Per ottenere un effetto a specchio, dopo la prima mano di **MICROVETRO BI LUCIDO** a prodotto essiccato, dopo circa (6-8 ore) è possibile applicare :

### CRISTALLO LIQUIDO (2 MANI)

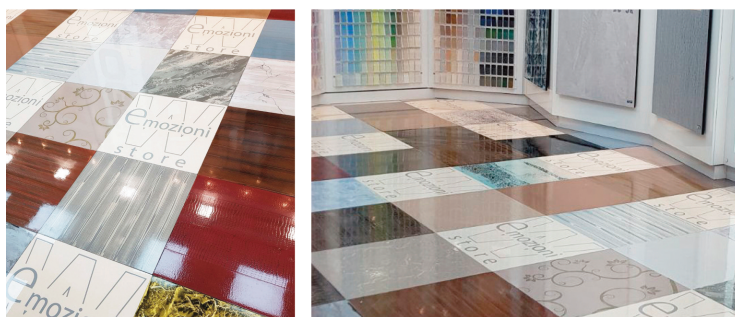
applicandolo con frattazzo inox in modo uniforme. Attendere 24h tra la prima e la seconda mano. (per le specifiche applicative consultare la scheda tecnica).

### APPLICAZIONE FACOLTATIVA:



Dopo 24-48 ore è possibile applicare 1-2 mani di **CERAMARMI** per proteggere la superficie, prevenire l'usura e conservare la brillantezza del vetrificante.

\*Ulteriori informazioni tecniche e video applicativi sono disponibili visitando il nostro sito e sul nostro canale youtube.



PLASMA 3D  
MARMO INCISO EFFECT (PARETE)  
SNAKE EFFECT (PORTA)



I COLORI RAPPRESENTATI DEVONO ESSERE CONSIDERATI COME ELEMENTO INDICATIVO E NON COSTITUISCO RIFERIMENTO ASSOLUTO

## PLASMA 3D®



Dalla linea Bellissima nasce **PLASMA 3D**, infiniti effetti decorativi in un unico prodotto, applicabile su qualsiasi superficie e Plasmabile in una moltitudine di effetti: dal Coccodrillo, Legno, Snake, Marmo rigato, Viper, Wild, Vintage, Granito, alla linea degli stencil.

La nuova linea esclusiva **PLASMA 3D i Marmi** ricrea le venature più pregiate a tuo piacimento ed in tutte le nuances che desideri, per rendere unico e prezioso il tuo ambiente.

P49131SX

P49132SX

P49133SX

P49134SX

Cartella Colori Plasma 3D riferimento colore reale

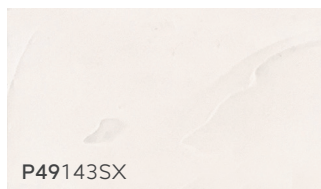




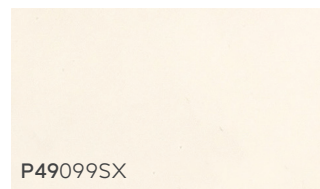
Plasma 3D



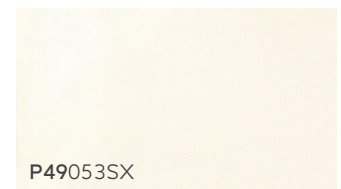
P49137SX



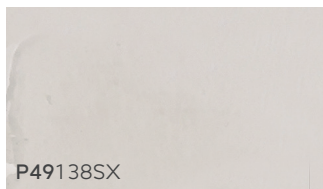
P49143SX



P49099SX



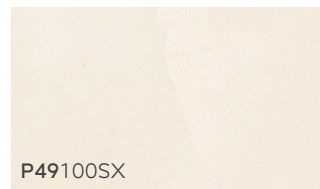
P49053SX



P49138SX



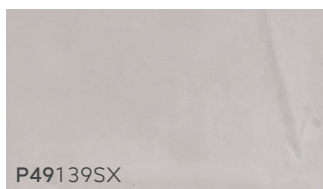
P49144SX



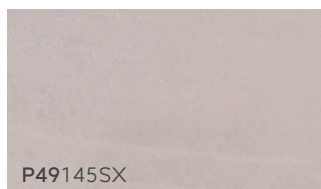
P49100SX



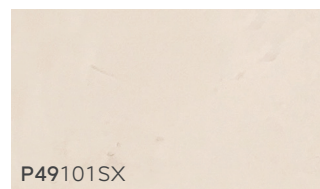
P49045SX



P49139SX



P49145SX



P49101SX



P49055SX

*E*

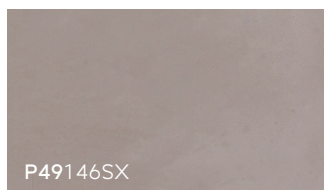
MOZIONE E MATERIA, PLASMA 3D.  
LA TUA CASA. IL TUO SPAZIO. IL TUO MONDO.



Cartella Colori Plasma 3D riferimento colore reale



P49140SX



P49146SX



P49102SX



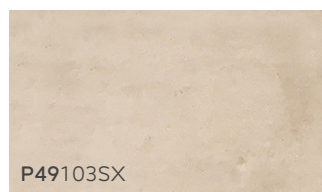
P49056SX



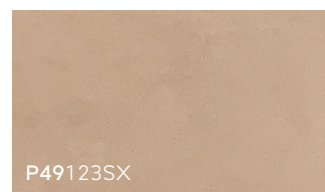
P49141SX



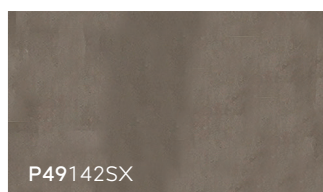
P49147SX



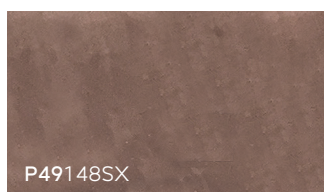
P49103SX



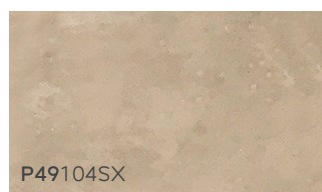
P49123SX



P49142SX



P49148SX



P49104SX



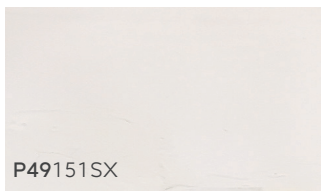
P49124SX

**LOGGIA®**



PLASMA 3D APPLICABILE SU OGNI SUPERFICIE

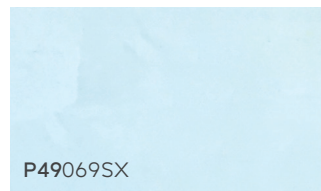
Cartella Colori Plasma 3D riferimento colore reale



P49151SX



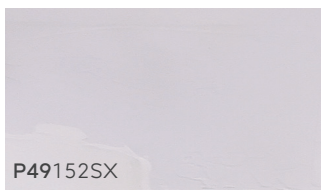
P49154SX



P49069SX



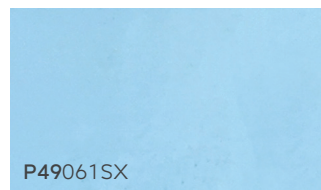
P49127SX



P49152SX



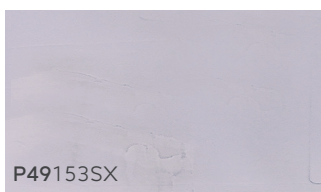
P49155SX



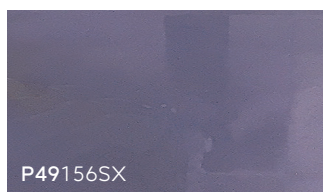
P49061SX



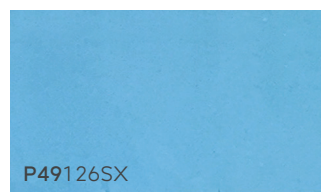
P49128SX



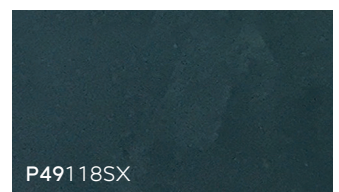
P49153SX



P49156SX

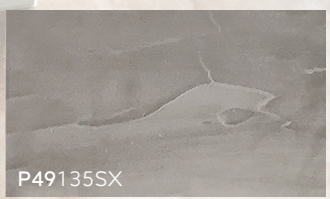


P49126SX

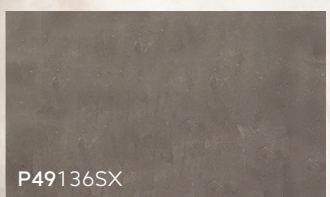


P49118SX

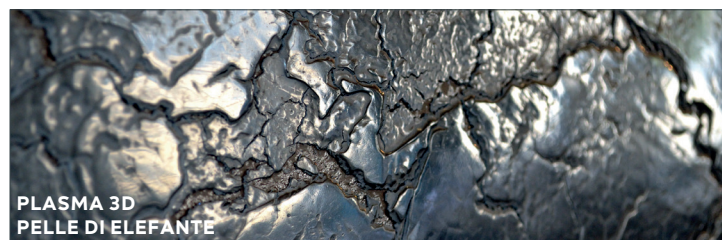
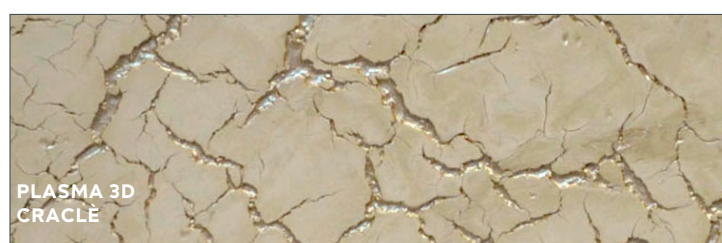
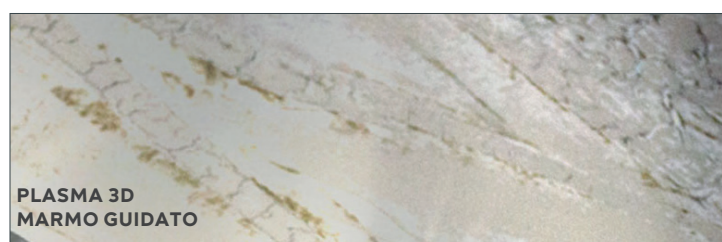
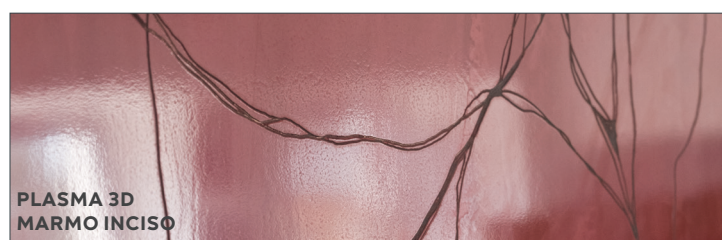
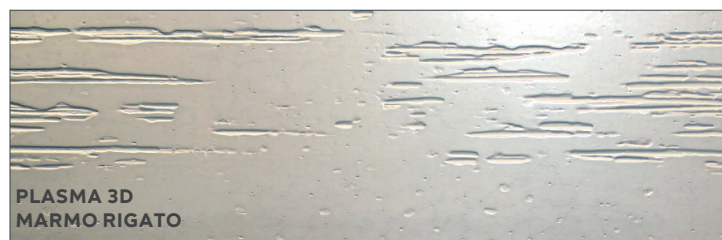
PLASMA 3D  
CROCODILE EFFECT  
PLASMA LISCIO EFFECT



P49135SX



P49136SX



PLASMA 3D  
EFFETTOSPATOLATO  
PARETE&PAVIMENTO



**Plasma 3D**

Pareti & Pavimenti  
in 5000 colori



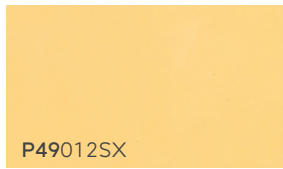
PLASMA 3D  
PARETI&PAVIMENTI

PLASMA 3D  
MARMO RIGATO EFFECT (PARETE)  
& GRANITO EFFECT  
(MOBILE ROSSO)

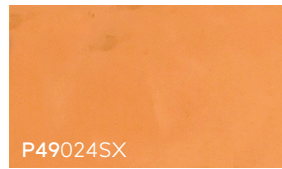
Plasma 3D



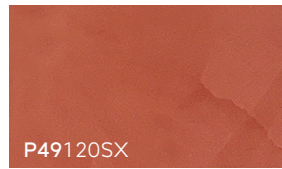
P49006SX



P49012SX



P49024SX



P49120SX



P49047SX



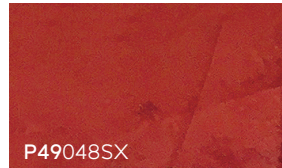
P49110SX



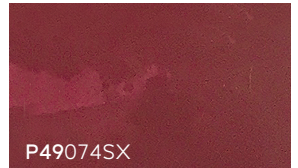
P49114SX



P49117SX



P49048SX



P49074SX



**PLASMA 3D**  
**MARMORIGATO EFFECT &**  
**VINTAGE EFFECT**  
con **STUCCO ORO**



P49066SX

P49036SX

P49067SX

P49068SX

P49121SX

P49122SX



## Plasma 3D & Stucco Oro Nuances per creare effetti unici e sfumature preziose.

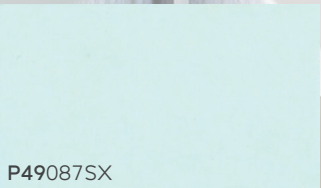
Laminatura lucida oro applicabile sul Plasma 3D come mano di finitura,  
conferendo un effetto metallico ed elegante

Cartella Colori Plasma 3D riferimento colore reale

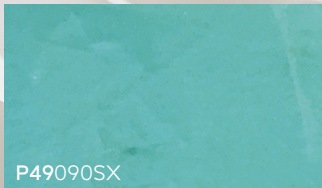


Ringraziamo per la collaborazione nella realizzazione degli ambienti  
I PLASMATORI:

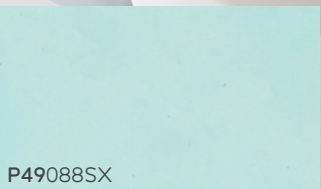
**MICHELE CUDEMO, LUIGI DISCA E CRISTIANO MOTTO**



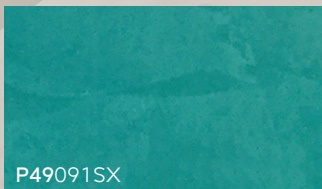
P49087SX



P49090SX



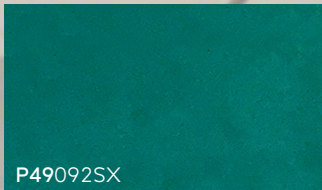
P49088SX



P49091SX



P49089SX



P49092SX

PLASMA 3D  
WOOD EFFECT

PLASMA 3D  
WOOD EFFECT

PLASMA 3D  
CROCODILE EFFECT

PLASMA 3D  
GRANITO EFFECT

PLASMA 3D  
VINTAGE EFFECT

PLASMA 3D  
WILD EFFECT

PLASMA 3D  
SNAKE EFFECT

PLASMA 3D  
STENCIL A STRAPPO

PLASMA 3D  
STENCIL EFFECT

Scopri tutti gli  
effetti del  
PLASMA 3D

Plasma 3D



# IL COLORE CAMBIA PROSPETTIVA DIVENTA 3D

Plasma 3D



**LOGGIA**  
industria vernici

LOGGIA INDUSTRIA VERNICI

Via Colle d'Alba di Levante, Sabaudia. Email: [commerciale@loggia.it](mailto:commerciale@loggia.it)

[www.loggia.it](http://www.loggia.it)



PLASMA 3D  
BREVETTO INTERNAZIONALE  
WO/2014/111965